

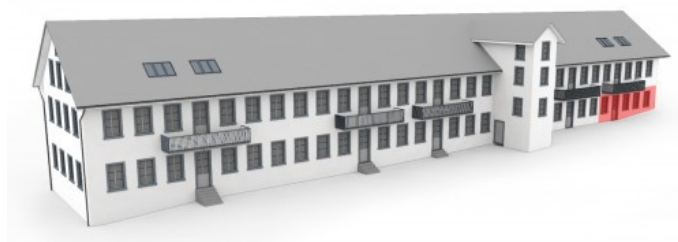
Verfügbarkeit: vermietet

Loftwohnung

Beschreibung

Stehli-Seiden-Areal 3, 8912 Obfelden

Die Loft Cocon ist ein lichtdurchfluteter, grosser, charaktvoller Raum mit Offenheit nach drei Seiten. Durch die Aussicht entsteht ein Gefühl von Altstadt. Die Originalsäulen des alten Maschinenraumes erzählen Industriegeschichte. Der raumhohe Durchgang zum Schlafzimmer mit En-Suite-Bad, eine Schreinerküche mit viel Arbeitsfläche schaffen eine konzentrierte, geborgene und grosszügige Atmosphäre. Ein eigener Ausgang führt zur lauschigen Kiesterrasse und zum Fabrikpark mit altem Baumbestand und Sitzplatz.



Informationen zur [Ausstattung \(PDF\)](#)

Miete mit NK **vermietet**

Miete ohne NK **vermietet**

Wohnfläche 108 m²

Raumhöhe 3.11 m

Grundriss

