

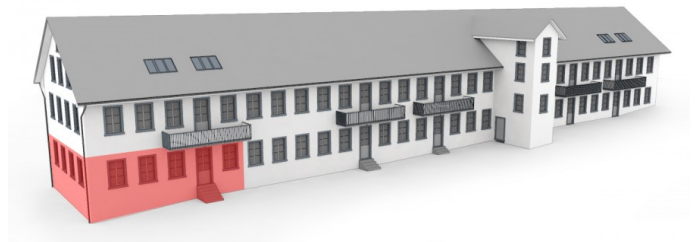
Verfügbarkeit: vermietet

Loftwohnung

Beschreibung

Stehli-Seiden-Areal 4, 8912 Obfelden

Grosszügig und weitläufig, lichtdurchflutet bis zum letzten Sonnenstrahl des Tages. Die hohen Räume liegen offen nach drei Seiten in Nachbarschaft zur alten Andreherei. Eine raumhohe Türe führt zum anschliessenden Schlafzimmer, ein eigener Ausgang zum privaten geschützten Kiesgarten und zum Sitzplatz unter grossen alten Kastanienbäumen. In der Wand eingelassen sind die alten Arbeitsspindel.

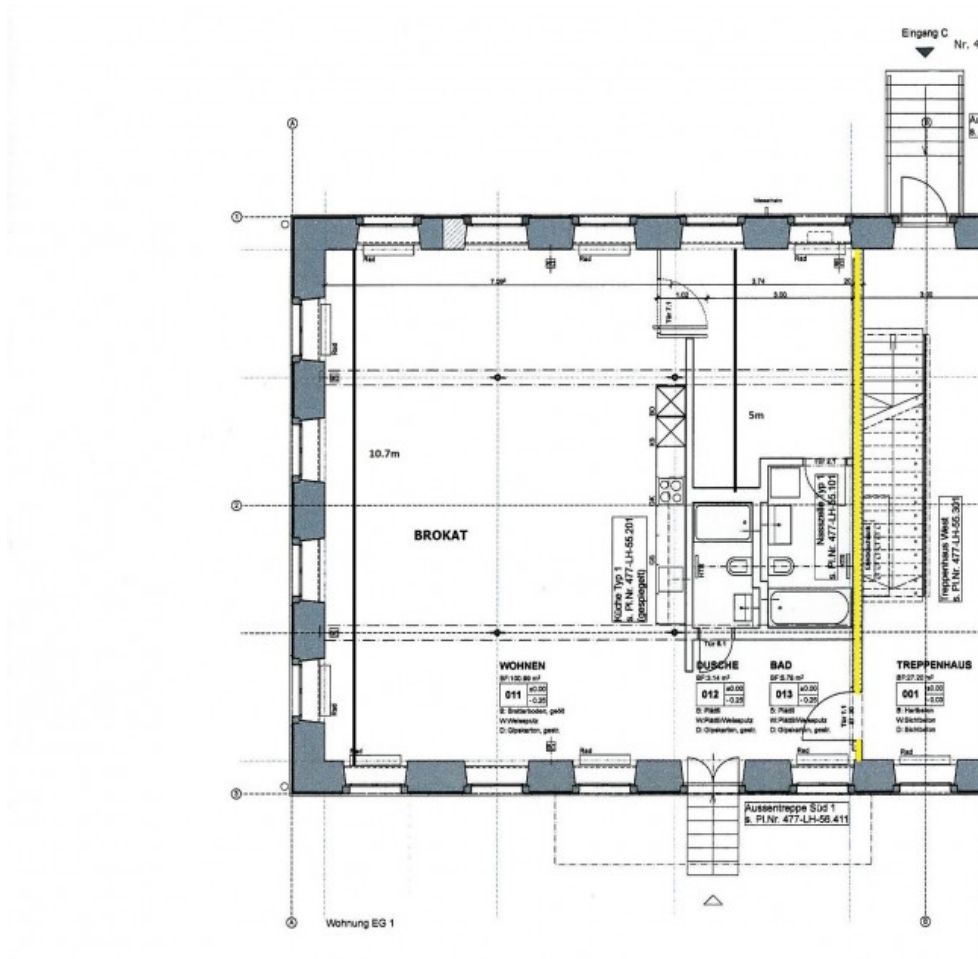


Besonderes	Gartenplatz, Originalsäulen
Miete mit NK	vermietet
Miete ohne NK	vermietet
Wohnfläche	110 m ²
Raumhöhe	3,10 m

Verfügbarkeit: vermietet

Loftwohnung

Grundriss



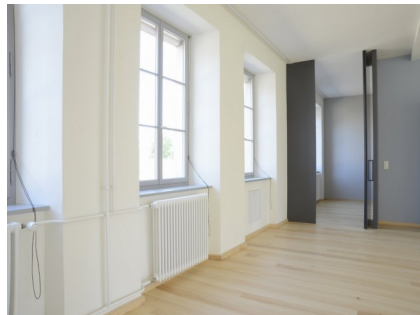
Brokat

Stehli Seiden Areal

Verfügbarkeit: vermietet

Loftwohnung

Galerie



Seite 3 von 3